



Fixation fémorale pour les reconstructions du ligament croisé antérieur.


Femoral fixation for anterior cruciate ligament reconstructions.





Profil



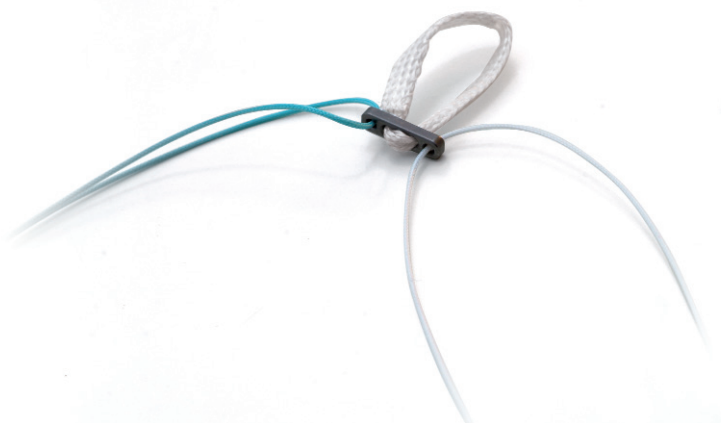
Features

- 

Ancrage cortical fémoral, monté avec deux fils de traction de couleurs différentes.
Femoral cortical anchor, with two pull out wires with various colors.
- 

Anneau distal en PET.
PET distal loop.
- 

Plaquette en alliage de Titane montée sur anneau.
Plate made of titanium alloy on a ring



Avantages



Benefits

- 

Donne au chirurgien une autre possibilité de fixation fémorale dans l'intervention du "DIDT".
It allows the surgeon to have another solution for femoral fixation during "DIDT" surgery.
- 

Anneau atraumatique pour le transplant.
Atraumatic loop for graft.
- 

Fixation rigide évitant tout risque de glissement du transplant.
Rigid fixation avoiding graft slippage.



Indications



Indications

- ✓ Fixation fémorale du ligament croisé antérieur selon la technique du "DIDT"
- ✓ Femoral fixation of anterior cruciate ligament according to "DIDT" technique.

Fabrication



Manufacturing

Stérilisation

Sterilization

- ✓ Rayonnements Gamma, dose 25 kGy
- ✓ Gamma radiation at 25 kGy

Matière

Material

- ✓ Plaquette en Titane, anneau en Polytéraphtate d'éthylène.
- ✓ Titanium plate, polyethylene terephthalate loop.

Références



Product numbers

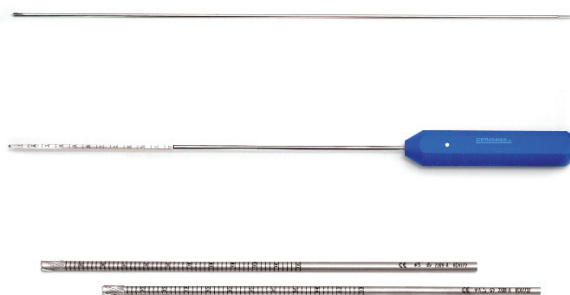
Référence Product number	Long totale total length	Sterile sterile
A.C.F. 15	15 mm	Oui
A.C.F. 20	20 mm	Oui
A.C.F. 25	25 mm	Oui
A.C.F. 30	30 mm	Oui
A.C.F. 35	35 mm	Oui
A.C.F. 40	40 mm	Oui

Ancillaires

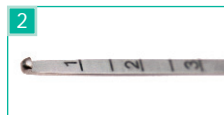


Ancillaries

Fabriqué en France par ORTHOMED
Manufactured in France by ORTHOMED



Broche à chas
réf. 3202-A
Pin with eye
ref. 3202-A



Jauge de profondeur
réf. 5702-A
Depth gauge
ref. 5702-A



Mèche Ø 4,5 mm - réf. 2308-A
Mèche Ø 5 mm - réf. 2309-A
Drill Ø 4,5 mm - ref. 2308-A
Drill Ø 5 mm - ref. 2309-A

Distribué par

Distributed by

ORTHOMED

ORTHOMED SA - ZAC de St Estève
06640 St JEANNET Côte d'Azur, FRANCE
Tél : +33(0)4 92 12 33 77
Fax : +33(0)4 92 12 33 88
contact@orthomed.fr - www.orthomed.fr

